

彰化縣

109年6月交通事故死傷情形

合計 傷 2,524 / 死 18人



交安不能等，鄉鎮動起來

(死傷人數/每千人)

😊 竹塘鄉 0.27	田中鎮 1.76
😊 二水鄉 0.88	和美鎮 1.85
😊 社頭鄉 1.15	田尾鄉 1.94
芳苑鄉 1.21	芬園鄉 2.02
大城鄉 1.23	福興鄉 2.02
埔心鄉 1.24	大村鄉 2.07
埔鹽鄉 1.25	線西鄉 2.16
溪州鄉 1.34	花壇鄉 2.2
永靖鄉 1.37	溪湖鎮 2.25
埤頭鄉 1.42	北斗鎮 2.25
秀水鄉 1.49	😞 鹿港鎮 2.34
伸港鄉 1.57	😞 員林市 2.4
二林鎮 1.65	😞 彰化市 2.82

資料來源： 交通安全入口網
Road Traffic Safety Portal Site
交通安全網平安

彰化縣政府關心您

道路交通事故

彰化縣道路交通事故30日內死亡人數

109年01-06月與去年同期比較

事故總件數 10,435 ▲+1,722 + 19.8%	30日死亡 99 ▲0 0.0%	兒童(0-12歲) 0 ▲0 -
少年(13-17歲) 2 ▼-3 - 60.0%	少年無照機車騎士 (含大重機) 2 ▼-1 - 33.3%	少年自行車騎士 (含電自、電輔) 0 ▼-1 - 100.0%
年輕人(18-24歲) 8 ▼-2 - 20.0%	年輕人機車騎士 (含大重機) 6 ▼-2 - 25.0%	高齡者 (65歲以上) 45 ▼-4 - 8.2%
高齡者機車騎士 (含大重機) 24 ▼-4 - 14.3%	高齡者機車騎士 (含大重機)自撞 6 ▲+2 + 50.0%	高齡者行人(含代步) 8 ▼-3 - 27.3%
行人 10 ▼-6 - 37.5%	行人路口事故 3 ▼-4 - 57.1%	自小客駕駛人 5 ▲+1 + 25.0%
機車騎士(含大重機) 63 ▲+5 + 8.6%	機車騎士(含大重機) 自撞 20 ▲+7 + 53.8%	自行車騎士 (含電自、電輔) 12 ▲+3 + 33.3%
電動自行車(含電輔) 2 ▲+1 + 100.0%	外籍人士 3 ▲+3 -	酒駕案件導致死亡 6 ▲+2 + 50.0%
大型車造成機車涉入 (含大重機) 4 ▲0 0.0%	大型車造成行人涉入 (含代步) 1 ▲+1 -	大型車造成自行車 涉入(含電自、電輔) 0 ▲0 -
平交道事故總件數 1 ▲+1 -	平交道事故 0 ▲0 -	

109年查詢結果為初估值

1.資料來源：交通事故權來源單位為警政署、死因權來源單位為衛福部，資料取得時間109/08/18。2.資料提供單位：交通部道路交通安全督導委員會。
3.產製時間：109/9/4 4.說明：30日死亡人數係指發生交通事故後在30日內死亡的人數。

彰化縣政府提醒您注意行車安全

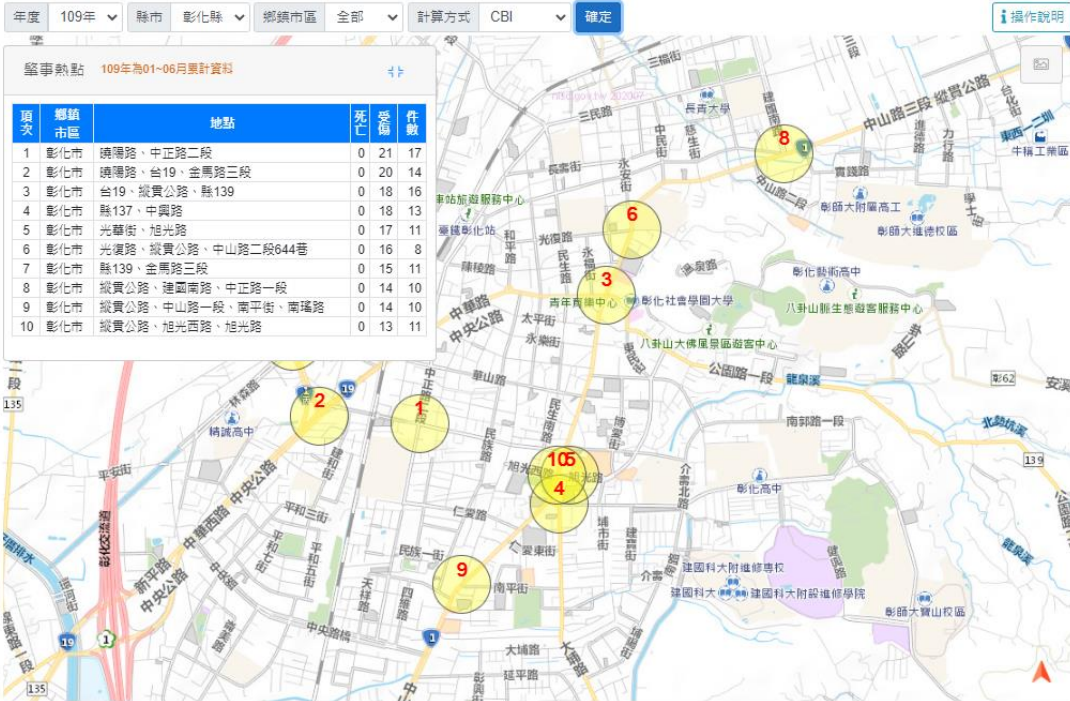
道安資訊查詢網

統計快覽

縣市鄉鎮與國道

趨勢分析

肇事熱點



彰化縣政府關心您